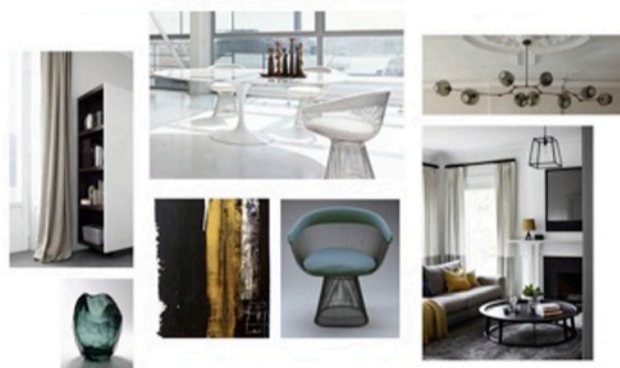
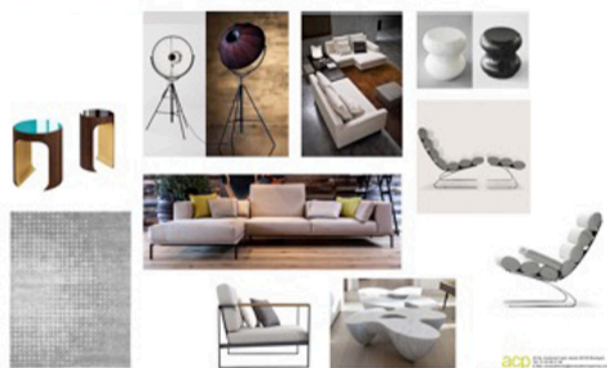


Nouvelle Vague Cogedim

Anne-Catherine Pierrey, architecte d'intérieur, s'est vu confier par Cogedim la mission de mise en valeur de 3 appartements de la résidence

« Nouvelle Vague » Quai Henry IV à Paris à travers la réalisation de perspectives illustrées.

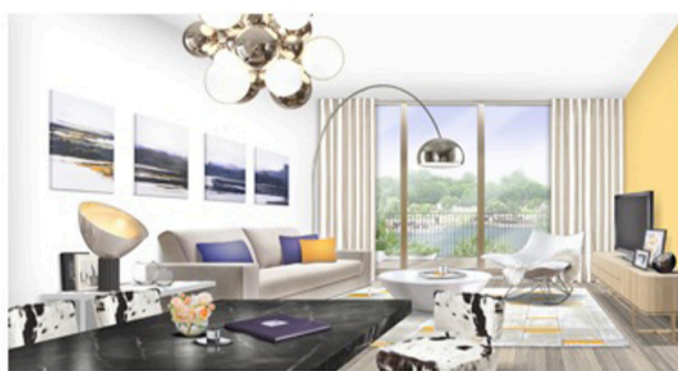
Elle s'est attachée à proposer des solutions d'aménagement en suggérant un choix pointu de mobilier design, de luminaires signés, accompagnés d'éléments décoratifs comme des tapis, coussins, rideaux et objets, afin de permettre aux futurs acquéreurs de découvrir les différentes possibilités d'aménagement intérieur, de décoration et leur faciliter ainsi l'appropriation des espaces.



Appartement 214



Appartement 234



Appartement 216



Suivre Anne Catherine sur
FaceBook



Suivre Anne Catherine sur
Pinterest



Suivre Anne Catherine sur
LinkedIn

acp

Anne Catherine Pierrey

Architecte D.E.S.A
Architecture Intérieure

32 bis Boulevard Jean Jaurès 92100 Boulogne Billancourt

Tél : + 33 (0)1 45 06 21 56

Email : ac.pierrey@wanadoo.fr

Web : www.annecatherinepierrey.com



NEWS LETTER

Promenade Sisley à Suresnes

Par Anne Catherine Pierrey

L'esprit des Années 30

La décoration des halls de Promenade Sisley à Suresnes rend hommage à ces années, riches de création. Elle est aussi dans la continuité de l'architecture des bâtiments qui lui servent d'écrin.

A l'intérieur, des matériaux précieux confirment cette impression, témoignages de ces années : des lambris bois en loupe d'orme, en palissandre ou en eucalyptus suivant l'harmonie.

Une frise en mosaïque de pâte de verre parcourt le haut des murs, motif de cercles entrelacés spécialement créé pour le projet.



Au sol, un calepinage sophistiqué, mariage de Pierres des Yvelines ivoire, bordé d'un marbre brun royal ou graphite selon l'harmonie du hall.

Des arcs de cercles en pâte de verre viennent animer le sol, rythmes graphiques et dynamiques qui reprennent l'idée de la frise murale.

Les murs sont recouverts d'un revêtement « galuchat » clin d'œil à ce matériau rare et unique utilisé dans les années 30. Des appliques en albâtre diffusent un éclairage raffiné et cosy.

L'amour du détail

Les portes palières sont dotées d'une poignée sur mesure en nickel satiné, placée au centre des portes.

L'ambiance chaleureuse du hall se prolonge dans les paliers où l'on trouve au sol un tapis de moquette au motif de cercles, toujours en relation avec celui du hall, au mur un revêtement rappelant le cuir, et des portes palières en harmonie avec les coloris de la moquette.

Un Projet :

COGEDIM

Informations du projet

Avec l'îlot Sisley, la ville de Suresnes a voulu proposer une offre résidentielle de qualité favorisant mixité sociale et parcours résidentiel. Les 593 logements sont répartis en 416 logements en accession libre à la propriété et locatif privé, et 178 logements sociaux : 125 logements locatifs sociaux (PLS, PLUS, PLAI) et 53 logements en accession sociale à la propriété (prêt Pass-Foncier®).

Les caractéristiques "Années 30" sont évoquées sur les immeubles de l'îlot Sisley avec des façades soulignées par un soubassement de pierre avec joints creux, des frontons ouvragés, des garde-corps travaillés. Les immeubles conviviaux s'enroulent autour de jardins intérieurs. Tous font la part belle aux surfaces extérieures en développant les jeux de saillies et de retraits des balcons et loggias, mais aussi des angles marqués, oriels, toitures-terrasses...

La qualité de l'architecture, le souci d'intégration au bâti existant et la prise en compte de l'environnement ont fait l'objet d'un travail concerté entre architectes, paysagistes et aménageurs. Avec cette idée de faire en sorte qu'une fois achevé le quartier donne aussi un peu l'impression d'avoir toujours été là...

Architecte : François de Alexandris



Suivre Anne Catherine sur
FaceBook



Suivre Anne Catherine sur
Pinterest



Suivre Anne Catherine sur
LinkedIn

acp

Anne Catherine Pierrey

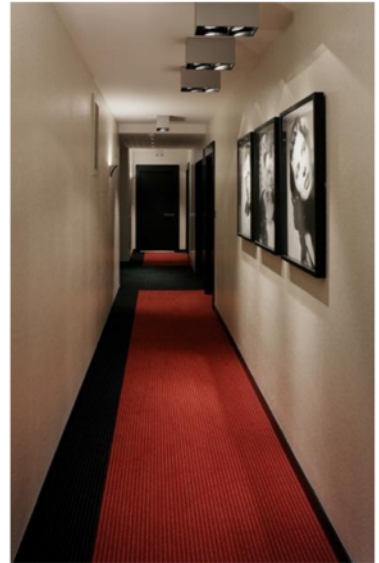
Architecte D.E.S.A
Architecture Intérieure

32 bis Boulevard Jean Jaurès 92100 Boulogne Billancourt

Email : ac.pierrey@wanadoo.fr

Web : www.annecatherinepierrey.com

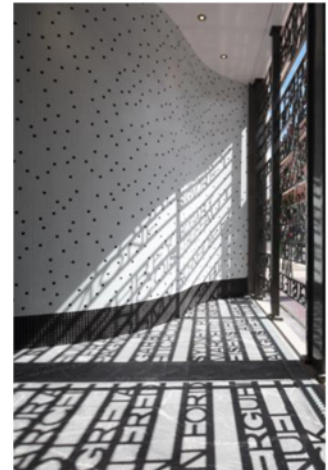
Anne-Catherine Pierrey déroule le tapis rouge avec un hall d'immeuble inspiré du glamour du 7^{ème} art



Construit par Cogedim sur l'emplacement d'un ancien cinéma, le bâtiment a inspiré Anne-Catherine pour un hall et des parties communes rendant hommage au 7^{ème} art.

Au sol, un calepinage de marbre blanc Thassos et de marbre noir Marquina. Un grand mur en enduit décoratif en relief, dessiné spécialement pour le projet, est parcouru par une évocation de bobine de film, face à des murs en lambris Oberflex type astrakan noir. Dans les paliers d'étage, place au tapis rouge et aux acteurs et aux actrices de rêve dont les portraits en noir et blanc ponctuent les murs. Des spots dans l'esprit des projecteurs de cinéma apportent un éclairage qui évoque un plateau de cinéma.

Lieu : Malakoff, Hauts de Seine
Livraison : 2012



AVRIL 2013



Inspirées du printemps et de ses contrastes entre la ville et la campagne bourguignonne, les chambres de l'hôtel Mercure de Dijon par Anne-Catherine Pierrey jouent sur les contrastes pour un univers à la fois tonique et poétique. Les couleurs vives et tranchées contrastent avec la douceur des matières, des cotons et des velours confortables, et une tête de lit nacrée dont la géométrie rigoureuse est adoucie par les courbes du mobilier. A l'expression bucolique des ombres de fleurs ou glamour des bijoux au-dessus du lit s'ajoutent un plaid fleuri comme un bouquet imaginaire, des tissus à motif zig zag, pois ou carreaux surdimensionnés, une moquette couverte de pointillés et un pouf en forme de vase tout en transparence.



- Tissus
- Missoni et Jab
- Papier Peint
- Elitis
- Moquette
- Ege
- Mosaïque salle de bain
- Marbrerie des Yvelines
- Carrelages
- Pocelanosa, Marbrerie des Yvelines
- Luminaires
- Astro et Day Glow
- Sièges
- Collinet
- Pouf
- Kartell

acp

Anne Catherine Pierrey
Architecte D.E.S.A

EQUIP'HOTEL 2012

Anne-Catherine Pierrey joue l'univers
classique & contemporain pour Collinet

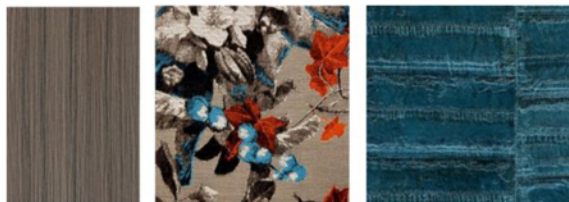
Hall 7.1 C43 COLLINET



La chambre d'Anne-Catherine Pierrey pour Collinet, toute en douceur et en élégance est une invitation à la détente dans un confort de matières et de couleurs. La subtilité du gris s'associe à un bleu mer profond qui donne une sensation d'évasion : celle que retrouve le voyageur au gré de son périple. L'espace est simple et fonctionnel tout en privilégiant un esprit cocon.



Tête de lit pvc argent Design Anne-Catherine Pierrey
Vinyl Elitis Anguille bleu
Coussins Jean-Paul Gauthier pour Lelièvre
Plaid Lelièvre
Chauffeuse Lunch Collinet, tissu ZR
Chaise Lana Collinet, tissu ZR
Bureau Design Anne-Catherine Pierrey
Chevet Design Anne-Catherine Pierrey
Lampe et Appliques VDE



Anne-Catherine Pierrey vous invite à découvrir son nouveau site
www.acpierrey.com

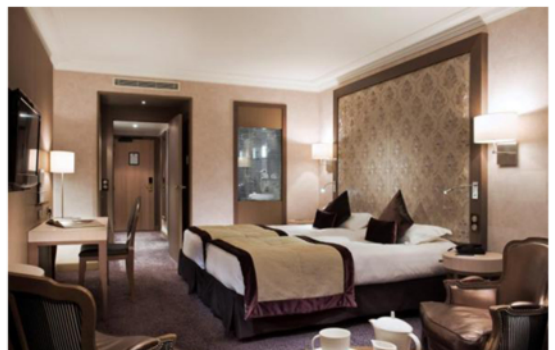
Des chambres « esprit cabine » en bord de mer (Grand Hôtel des Thermes à St Malo)



Inspirée par l'omniprésence de l'océan à Saint-Malo, Anne-Catherine Pierrey a imaginé les chambres du Grand Hôtel des Thermes comme les cabines d'un paquebot de luxe.

L'Architecte a privilégié le bois et la lumière, servis par les courbes du mobilier et des miroirs. Les gammes chromatiques évoquent le sable, le bleu du large ou l'intérieur d'un bateau de croisière au confort chic et chaleureux. Sur les têtes de lit des lignes sont dessinées comme des traces de vagues sur le sable ou suggèrent les lambris d'un pont... pour un voyage imaginaire sur les flots.

- Tête de lit en cuir brodé de chez ZR ou pvc de chez DMI
- Chevets, chaises et bridges de chez Collinet
- Tissus Lelièvre, ZR, Osborne & Little
- Luminaires Day Glow



acp

Anne Catherine Pierrey
Architecte D.E.S.A

Anne-Catherine Pierrey
ajoute le design à l'innovation pour Malerba



Plus besoin de choisir entre sécurité et design avec les nouvelles portes Malerba dessinées par Anne-Catherine Pierrey.

Des blocs-portes blindés certifiés anti effraction, d'une épaisseur de 68 mm avec 5 points de serrure et des pions anti-dégondage... un cahier des charges comme un défi à relever pour Anne-Catherine Pierrey. L'architecte a imaginé des décors contemporains, subtils pour que la sécurité et l'innovation s'intègre avec harmonie dans un environnement élégant.

Plus de 1 000 possibilités de personnalisation sont disponibles, avec une qualité de finition garantie dans les moindres détails : les portes Malerba par Anne-Catherine Pierrey soulignent l'évolution des équipements de sécurité qui s'adaptent aujourd'hui à une exigence esthétique accrue de la part des professionnels et des usagers.



Anne-Catherine Pierrey vous invite à découvrir son nouveau site www.acpierrey.com

Rejoignez la sur

